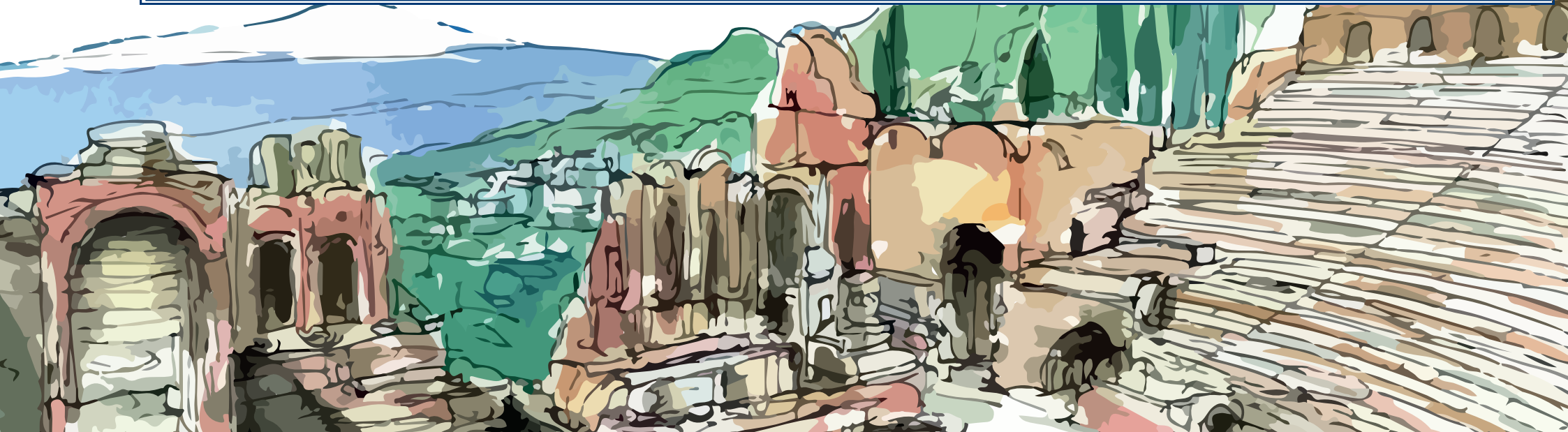


Quadro Sinottico 7 novembre

ORARIO	SALA TINDARI A	SALA TINDARI B	SALA DIONISIO	SALA PITAGORA	SALA CORDARI	SALA CARIDDI	SALA CALIPSO
11.00 - 12.30					DIRETTIVO SIAPeC		
12.00 - 14.30	REGISTRAZIONE PARTECIPANTI						
13.00 - 14.00	LIGHT LUNCH						
14.00 - 15.00	SESSIONE QUIZ SOCI JUNIORES	SESSIONE APOF	SIMPOSIO AZIENDALE GLAXO SMITHKLINE			SIMPOSIO AZIENDALE EXACT SCIENCES	
15.00 - 15.30							
15.30 - 16.00	COFFEE BREAK						
16.00 - 18.00	GRUPPI DI STUDIO GIPAD	GRUPPI DI STUDIO GIDP	GRUPPI DI STUDIO GIC	GRUPPI DI STUDIO GINM	GRUPPI DI STUDIO GINP	GRUPPI DI STUDIO APEFA	GRUPPI DI STUDIO GIE
18.00 - 18.45	CERIMONIA INAUGURALE						
18.45 - 19.15	LECTURE: MOLECULAR ALGORITHMS FOR THE DIAGNOSIS AND TREATMENT OF THYROID TUMORS						
19.15 - 19.30	IN RICORDO DELLA PROF.SSA LIVOLSI						
19.30 - 21.00	COCKTAIL INAUGURALE IN HALL						



Quadro Sinottico 8 novembre

ORARIO	SALA TINDARI A	SALA TINDARI B	SALA DIONISIO	SALA PITAGORA	SALA CORDARI	SALA CARIDDI	SALA CALIPSO
08.30 - 10.00	COMUNICAZIONI ORALI PATOLOGIA MAMMARIA	COMUNICAZIONI ORALI PATOLOGIA MOLECOLARE	SLIDE SEMINAR	CITOLOGIA	COMUNICAZIONI ORALI (APP. DIGERENTE E DERMATOPATOLOGIA)	COMUNICAZIONI ORALI (PLEURO E CARDIO)	COMUNICAZIONI ORALI (DIGITAL E SPERIMENTALE)
10.00 - 12.00	GRUPPI DI STUDIO GIPAM	GRUPPI DI STUDIO GIPATEC	GRUPPI DI STUDIO GIPE	CITOLOGIA	GRUPPI DI STUDIO GIPPI	GRUPPI DI STUDIO GIPALEO	GRUPPI DI STUDIO GIPP
10.15 - 10.45	COFFEE STATION						
12.00 - 13.00		RIUNIONE CIPAP		SIMPOSIO AZIENDALE ROCHE DIAGNOSTICS	SIMPOSIO AZIENDALE AGILENT TECHNOLOGIES	SIMPOSIO AZIENDALE ILLUMINA	
13.00 - 13.15							
13.15 - 14.15	LIGHT LUNCH						
14.15 - 15.15	LECTURE: IL RUOLO DELL'ANATOMIA PATOLOGICA NEL SSN (SESSIONE NON ECM)						
15.15 - 17.15	GRUPPI DI STUDIO GISD	GRUPPI DI STUDIO PMMP	GRUPPI DI STUDIO GQS	CITOLOGIA	GRUPPI DI STUDIO GIPU	GRUPPI DI STUDIO GIPT	GRUPPI DI STUDIO GIUP
17.15 - 17.30	COFFEE BREAK						
17.30 - 18.30	COMUNICAZIONI ORALI EMATOPATOLOGIA	COMUNICAZIONI ORALI NEUROATOLOGIA	SLIDE SEMINAR	CITOLOGIA	COMUNICAZIONI ORALI (CITO, PALEO, NEFRO, URO)	COMUNICAZIONI ORALI (FETO-PLACENTARE E GINECOLOGICA)	COMUNICAZIONI ORALI (ENDOCRINA, PEDIATRICA, TESTA/COLLO)
18.30 - 18.45							
18.45 - 19.45	ASSEMBLEA DEI SOCI SIAPeC-IAP						
20.30	CENA SOCIALE CONGRESSO ANNUALE SIAPeC - IAP						

Quadro Sinottico 9 novembre

ORARIO	SALA TINDARI A	SALA TINDARI B	SALA DIONISIO	SALA PITAGORA	SALA CORDARI	SALA CARIDDI	SALA CALIPSO
08.30 - 09.30			SLIDE SEMINAR				SESSIONE CONGIUNTA SIAPEC - AITIC
09.30 - 10.30	GRUPPI DI STUDIO PAGINE	GRUPPI DI STUDIO GYM	GRUPPI DI STUDIO GITUM	GRUPPI DI STUDIO POET	GRUPPI DI STUDIO GIPS		SIMPOSIO AZIENDALE ECM ASTRAZENECA DAIICHI - SANKYO
10.30 - 11.30							
11.30 - 12.00	COFFEE BREAK						
12.00 - 13.00	SESSIONE PLENARIA: PATHOLOGY ASSISTANT						
13.00 - 13.30	PREMIAZIONE E CERIMONIA DI CHIUSURA						

