

Corso Teorico-Pratico al microscopio

LA MALATTIA DI CASTLEMAN: CARATTERISTICHE MORFOLOGICHE E DIAGNOSI DIFFERENZIALE

Ed.1 - 21 Settembre 2023: Catania, Aula di Anatomia Patologica AOUP G. Rodolico - San Marco"

Ed.2 - 26 Ottobre 2023: Bologna Aula di Anatomia Patologica - S.Orsola Malpighi Hospital

Razionale Scientifico

La malattia di Castleman è una patologia rara che comprende un gruppo di disordini linfoproliferativi con caratteristiche istopatologiche condivise. Dal punto di vista clinico è suddivisa in unicentrica o multicentrica, a seconda che si presenti con adenomegalia localizzata ad un linfonodo o coinvolga molteplici linfonodi. Dal punto di vista istopatologico si riconoscono tre sottotipi: ipervascolare (denominato anche ialino-vascolare), misto e plasmacellulare. La malattia di Castleman multicentrica può essere associata all'herpes virus umano di tipo 8, alla sindrome di POEMS o essere idiopatica (iMCD), quest'ultima ha una presentazione clinica eterogenea con infiammazione sistemica, linfoproliferazione policlonale ed un ampio spettro di sintomi e processi fisiopatologici indotti da una tempesta di citochine. Le caratteristiche cliniche sono frequentemente non specifiche e richiedono diagnosi differenziali con adenopatie di diversa patogenesi da effettuarsi con criteri combinati istologici e clinico-laboratoristici. Lo scopo del corso teorico-pratico è di riscontrare le diagnosi differenziali al fine di evitare un ritardo nella somministrazione della terapia che in tempi recenti si è arricchita di farmaci nuovi ed efficaci.

PROGRAMMA SCIENTIFICO

Ed.1 -21 Settembre 2023

Sede Aula di Anatomia Patologica AOUP G. Rodolico - San Marco" Catania

09:00 Introduzione ai lavori, **L. Villari**

09:15 Inquadramento delle linfadenopatie e della malattia di Castleman, **E. Sabbatini**

09:35 Malattia di Castleman: aspetti istopatologici, **E. Sabbatini**

10:00 Pausa

10.15 Malattia di Castleman: diagnosi differenziali **E. Sabbatini**

11.00 Confronto dei partecipanti su tematiche diagnostiche, **E. Sabbatini**

11.30 Esperienze casistiche dei partecipanti

13:00 Fine lavori

Ed.2 - 26 Ottobre 2023

Sede Aula di Anatomia Patologica - S.Orsola Malpighi Hospital Bologna

09:00 Introduzione ai lavori, **E. Sabbatini**

09:15 Inquadramento delle linfadenopatie e della malattia di Castleman, **E. Sabbatini**

09:35 Malattia di Castleman: aspetti istopatologici, **E. Sabbatini**

10:00 Pausa

10.15 Malattia di Castleman: diagnosi differenziali **E. Sabbatini**

11.00 Confronto dei partecipanti su tematiche diagnostiche, **E. Sabbatini**

11.30 Esperienze casistiche dei partecipanti

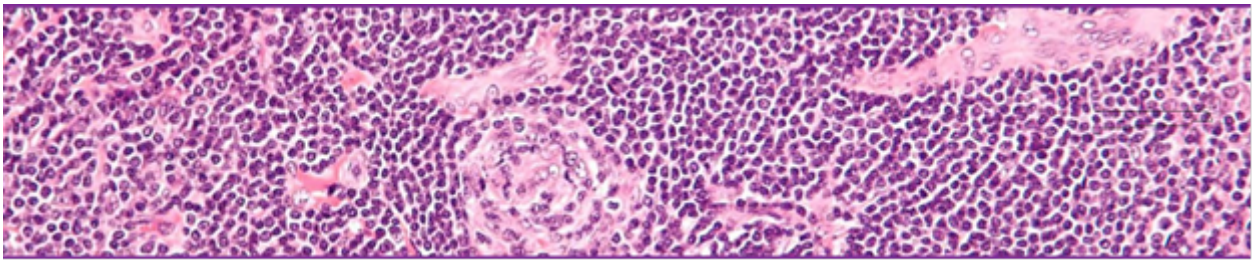
13:00 Fine lavori

SIAPEC SERVIZI SRL

Socio Unico: SIAPEC-IAP - Capitale Sociale € 70.000,00 i.v.

Via Massimo D'Azeglio, 8 - 90143 Palermo - P.IVA 10808960016

Tel. 091.306887 - Fax. 091.5082420 - info@siapecservizi.it - Pec: siapecservizi@legalmail.it



INFORMAZIONI GENERALI

Responsabili Scientifici

Prof.ssa Elena Sabattini, , Responsabile Emolinfopatologia S.Orsola Malpighi Hospital - Bologna

PROVIDER ECM

Siapec Servizi - ID 4351

OBIETTIVO FORMATIVO

Linee Guida Protocolli Procedure

CATEGORIA PROFESSIONALE

- Medico Chirurgo
(Anatomia Patologica, Ematologia)

N. 9 posti disponibili

I crediti formativi saranno assegnati solamente a seguito della presenza al 100% dei lavori ed al superamento del test di valutazione dell'apprendimento.

Iscrizione gratuita ma obbligatoria sul sito www.siapecmdp.it sino ad esaurimento posti disponibili

L'ISCRIZIONE COMPRENDE

- Partecipazione ai lavori scientifici
- Attestato di partecipazione
- Attestato ECM (previo superamento test)

ATTESTATI

Gli attestati di partecipazione verranno rilasciati a tutti i partecipanti regolarmente iscritti.

CON IL CONTRIBUTO NON CONDIZIONANTE DI:



SIAPEC SERVIZI SRL

Socio Unico: SIAPEC-IAP – Capitale Sociale € 70.000,00 i.v.

Via Massimo D'Azeglio, 8 - 90143 Palermo – P.IVA 10808960016

Tel. 091.306887 - Fax. 091.5082420 - info@siapecservizi.it – Pec: siapecservizi@legalmail.it